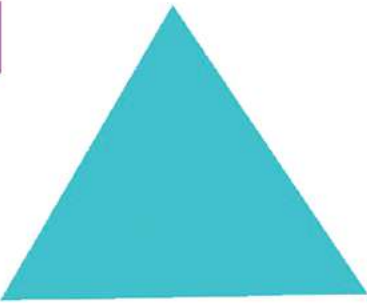
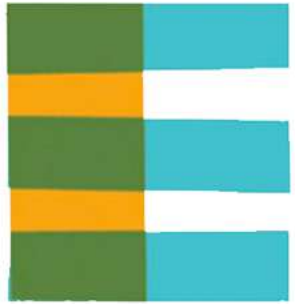
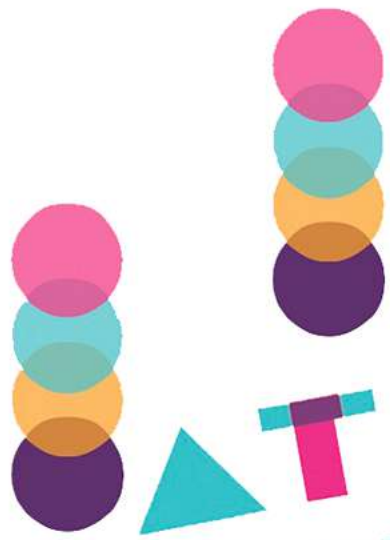


**F**  **A** **I** **R**  **E**

 **U** **T** **R** **E** **M** **E** **N** **T**

**BIENNALE**



**A** **T** **E** **L** **L** **I** **E** **R** **S**  
**D** **E** **B** **A** **T** **S**


**D** **E** **C** **O** **U** **V** **E** **R** **T** **E** **S**

 **A** **N** **I** **M** **A** **T** **I** **O** **N** **S**

**S** **P** **E** **C** **T** **A** **C** **L** **E** **S**



**FAMILISTERE DE GUISE**

**30.05**  **02.06**



Lancée en septembre 2022, la biennale internationale **Faire Autrement**, est bien plus qu'un événement, c'est une déclaration d'action. Ce festival rassemble volontairement une communauté diversifiée d'acteurs et d'actrices engagé·es, venant de tous horizons, oeuvrant quotidiennement dans leur territoire, pour tenter d'être utiles et au plus proche des attentes de nos concitoyen·n·e-s.

**Son objectif ?** Montrer que nous pouvons vivre autrement et concrétiser nos rêves, d'une société plus juste et plus durable qui s'engage contre l'exclusion, contre la pauvreté. Une société qui diminue concrètement nos émissions carbone et protège la biodiversité dans un monde plus juste et plus solidaire. Nous inscrire pleinement dans les Objectifs de Développement Durable des Nations Unies !

En 2024, à la demande de ses contributeurs, le festival explore notre capacité à faire collectif, à créer des communs de proximité, à améliorer nos processus de décision, à mieux faire vivre la démocratie, à s'émanciper des modèles classiques de financement, à oeuvrer à la préservation des ressources naturelles, à protéger la faune et la flore, à mieux apprendre, à mieux comprendre pour mieux agir.

En organisant la biennale internationale **Faire Autrement** au Familistère de Guise, lieu emblématique de l'économie sociale, le collectif organisateur souhaite positionner la France au coeur des mutations nécessaires et difficiles attendues par tant de nos concitoyen·nes, à commencer par la région des Hauts-de-France qui occupe déjà une place européenne incontournable pour relever les enjeux et les défis environnementaux et sociaux.

**Comment ?** En mettant en valeur celles et ceux, issu·es des quatre coins du globe, qui innovent au sein de leurs entreprises, associations, coopératives, tiers-lieux, collectivités, et tous les lieux où l'on expérimente, teste, améliore, qui incarnent les routes concrètes pour inventer le monde de demain.

En proposant des temps et des espaces dédiés à l'idéation, à la réflexion, au partage d'expériences, aux solutions qui sont en cours, ainsi qu'à la découverte des arts et de la culture qui témoignent de ce mouvement citoyen, de faire autrement.

**Vers un but commun :** Faire connaître les initiatives qui font autrement partout dans le monde, en France et dans les Hauts-de-France. Réunir les acteurs et actrices du changement partageant la même volonté d'un monde plus juste et plus harmonieux avec le vivant, tenant compte des limites de notre planète. Informer mieux et différemment, pour intéresser, sensibiliser et éduquer tous les publics. Raconter ce monde nouveau qui s'écrit sous nos yeux...

## LES STRUCTURES ENGAGÉES DANS L'ORGANISATION

LE  
FAMILISTÈRE  
DE GUISE

mob-ion®  
ÉLECTRONIQUE EN #PÉRENITÉ PROGRAMMÉE



L'HERMITAGE



LE  
GRAND  
REBOND

les petits  
débrouillards



## QUELQUES CHIFFRES DE LA PREMIÈRE ÉDITION

- 128 bénévoles
- 223 intervenant·e·s
- 1 684 participant·e·s
- 57 ateliers et débats
- 40 rencontres conférences
- 55 expériences citoyennes et innovantes présentées
- 27 animations pour tou·te·s
- 3 soirées festives, artistiques et conviviales
- 26 Partenaires
- 200 000 euros de budget nécessaire





## LE FAMILISTÈRE, GODIN ET FOURIER

**Faire Autrement** se déploie dans un vaste palais rouge brique, haut-lieu de l'innovation sociale et de la coopération érigé dans la seconde moitié du XIXe siècle dans le nord rural du département de l'Aisne.

De quoi ce « Familistère » fut-il le projet ? Cité ouvrière originale comme on l'imagine souvent, ou véritable alternative sociale, économique et culturelle ?

Jean-Baptiste André Godin, son fondateur, est un ouvrier autodidacte devenu un fouriériste enthousiaste en même temps qu'un industriel perspicace et hardi, fondateur d'une fameuse manufacture de poêles en fonte de fer émaillée.

Au départ, il y a donc Charles Fourier, le philosophe du bonheur exubérant, le Newton de la science sociale, le Buster Keaton de l'utopie. Pour Fourier la société harmonieuse est supposée advenir dans des communes ou phalanges de 1620 individus de tous sexes entièrement gouvernés par leurs libres passions. Fourier baptise « phalanstères » ces communes qui tirent leur prospérité de l'association du capital, du travail et du talent. Dans le contraste radical entre cette société heureuse et la société industrielle malheureuse qui l'a précédée, Fourier décrit un écart absolu qui pourrait être l'expression de l'utopie.

Godin a vécu de près l'injustice sociale de la nouvelle société capitaliste. Avec les fouriéristes, il est ébloui par la lecture des œuvres du maître. Mais il ne suffit pas d'échafauder en idée des phalanstères d'encre et de papier. Il faut montrer au monde que l'utopie peut se réaliser. Il faut faire. Quitte à amender la doctrine. Quitte à renoncer au bonheur immédiat. Commençons par un palais, une habitation humaine faste, pour laisser la misère derrière soi, se dit Godin, et apprendre à coopérer les un·es les autres dans les faits de la vie productive et domestique, voire à s'associer en esprit. La révolution domestique n'est-elle pas le pivot de la révolution sociale ?



L'habitation collective confortable est le préalable indispensable à la transformation sociale. Godin tient cette idée de Fourier. Il a aussi la certitude que l'association du capital et du travail est la formule de l'émancipation pacifique des classes populaires. Et il convertit le Familistère ainsi que les fonderies et manufactures qu'il a fondées en une propriété collective de leurs travailleurs et travailleuses. Mais il considère que la réalisation de cette association matérielle et spirituelle est un processus, le difficile apprentissage collectif de l'intérêt commun. Le Familistère est, en fin de compte, une grande œuvre éducative qui veut administrer la preuve qu'une population laborieuse peut prospérer et se gouverner par elle-même.

**La question de la justice sociale, du bien commun, de la réappropriation du capital et du foncier n'est-elle pas au cœur des aspirations d'aujourd'hui ?**



## 6 ROUTES THÉMATIQUES POUR FAIRE AUTREMENT

### ASSOCIATIONS & DÉMOCRATIE

Les associations sont au cœur de la société, elles touchent tous les champs de la pensée, des activités humaines et non-humaines. Non guidées par les aspects économiques, elles sont certainement les seules qui peuvent lutter de manière cohérente contre les inégalités, contre les destructions et contre le profit sans limite.

Elles sont donc souvent aux avant-gardes des résistances nécessaires pour corriger les excès ou les manques, mais plus que cela, elles sont le creuset nécessaire dans lequel se pensera une démocratie renouvelée et plus solidaire. Une démocratie vivante.

**Organisé par : Le Mouvement Associatif et le Pacte du Pouvoir de Vivre.**

**Avec : le Collectif Des Associations Citoyennes - Démocratie Ouverte - Civipédia.**

### ENTREPRISES & RÉGÉNÉRATION

Comment accélérer l'émergence de nouveaux modèles économiques qui permettent la préservation, la régénération des ressources naturelles et l'amélioration du bien-être humain ?

La thématique « Entreprises et régénération » rassemblera des acteurs économiques dits « traditionnels » et des acteurs de l'économie sociale et solidaire, issus de tous secteurs (industrie, agriculture, finance, etc.).

Elle traitera principalement des modèles et sources de financement pour « Faire autrement », permettra les partages d'expériences, notamment autour de l'ancrage local, la vulgarisation de concepts tels que celui de l'économie circulaire et de l'entreprise régénératrice, et le partage d'outils et de bonnes pratiques pour celles et ceux souhaitant « Faire Autrement ».

Rythmée par plusieurs temps d'intelligence collective et de networking, cette journée sera également l'opportunité de croiser les regards et de nouer des partenariats.

**Organisé par le Grand Rebond - Mob-ion**

**Avec : Le Campus des Dirigeants - NextGen - Club Noé - La Convention des Entreprises pour le Climat - BGE**

### OBJECTIFS DÉVELOPPEMENT DURABLE

Exclusion, pauvreté et changement climatique ne sont pas des problématiques séparées mais cumulent leurs effets au détriment des pays et des populations les plus défavorisés.

Il s'agira donc d'illustrer la transversalité et la complémentarité des Objectifs de développement durable et de l'approche 3Zéro (Zéro exclusion, Zéro carbone, Zéro pauvreté) tant par des apports d'expertises que par des illustrations concrètes à travers des porteurs de projets entre professionnel.le.s du secteur, public averti, et grand public.

**Organisé par : ACTED - l'Hermitage**

**Avec Convergences 3 Zero - l'OFQJ - Relais Culture Europe**



## LIEUX HYBRIDES & COMMUNS DE PROXIMITÉ



Nous avons la conviction que des tiers-lieux citoyens émanent des questions nouvelles, et donc des réponses qui participent à revigorer une autre économie, à proposer une autre société, un autre modèle possible, y compris vis-à-vis des modes de fonctionnement actuels des organisations de l'économie sociale et solidaire.

Cela se fera aussi dans le partage avec les valeurs de l'éducation populaire, dans un ré-ancrage de l'action sociale et culturelle, avec toute la richesse et l'inventivité des makers et les savoir-faire des acteurs d'un nouveau rapport au vivant, dans une trajectoire maîtrisée d'une économie qui reste au service de l'humain, du patrimoine dans nos territoires et au-delà.

Les Tiers Lieux doivent pouvoir prospérer dans ce qui fait leur force : des initiatives citoyennes au service des citoyens, pour faire des tiers lieux des communs de proximité.

**Organisé par : la Coop des Communs - La coopérative des Tiers-Lieux - le Réseau Français des Fablabs.**

**Avec OPTEOS- TILLIOS - l'ANTL - l'ANCT**

## COOPÉRATIONS & TRANSITIONS JUSTES

Coopérer entre humains, entre organisation est une chance, mutualiser nos ressources, partager nos services est une nécessité, s'entraider est une joie. Mieux comprendre nos besoin d'investissements, de fonctionnement, de formation, de soutien, passera par comprendre comment s'émanciper de la finance en réunissant nos richesses, nos forces et en comprenant que nous sommes notre propre destin commun. Comment se mobiliser pour obtenir 1 Milliard d'euros pour des transitions justes ?

Les Licoornes - MES - La Nef - Crédit Coopératif - Villes et Territoires en Transition - Mouvement Colibris - Oasis 21 - Habitat Participatif France - Mouvement Utopia - Transiscope - Place Publique - Siel Bleu - Collectif 1 Milliard

**Organisé par : Le Collectif 1 Milliard pour une Transition Juste - Les Licoornes**

**Avec : Le Collectif pour une Transition Citoyenne**

## NOUVEAUX TERRITOIRES DE L'ÉDUCATION

La question éducative est souvent citée comme essentielle car elle l'est ! La place des jeunes et de la transmission intergénérationnelle sont au coeur du changement surtout dans un monde en mutation rapide. Pendant ce temps les connaissances scientifiques avancent et leurs champs augmentent sans que nous ayons toujours le temps de nous les approprier et de nouvelles technologies s'imposent à nous à un rythme effreiné sans que nous n'ayons forcément pensé la nécessité.

Malgré cela dans les faits, les choses n'avancent guère, les inégalités liées à l'Ecole ne se résorbent pas, les savoirs fondamentaux restent cantonnés aux valeurs du 19eme siècle, les ravages de la malinformation qui concurrence jusqu'aux faits scientifiques.

Il est grand temps de replacer l'éducation au coeur des préoccupations collectives et de retisser des coopérations fécondes et stables avec l'éducation populaire et avec toute la société.

Les Petits Débrouillards - VivaCités - FNE - UNCPPIE - RffLab's - La Fabrique des Communs Pédagogiques - eGraine - Graine Hauts de France

**Organisé par : Les Petits Debrouillards - le CRAJEP Hauts de France**

**Avec : La Fabrique des Communs Pédagogiques - Vivacités - Le Graine Hauts de France**



## 4 CARREFOURS POUR RASSEMBLER ET CÉLÉBRER

### SOBRIÉTÉ & RÉSILIENCE

Rencontres des lauréats de l'appel à projet de l'Ademe, acteurs volontaires pour produire des ressources ouvertes contribuant fortement aux enjeux d'atténuation et d'adaptation aux changements climatiques.

ADEME [[programme Sobriété et résilience des territoires](#)] - Le Ministère de la Transition Écologique

### AMBASSADEURS DU POUVOIR DE VIVRE

Formation "S'engager pour une société juste, écologique et démocratique", première formation en France dispensée par la société civile dans le cadre de l'École du pouvoir de vivre. Le collectif ouvre ainsi un lieu d'apprentissage, de réflexion et d'échanges animé par les 60 organisations du collectif, et dédié aux citoyens et citoyennes de 18 à 35 ans, sans condition de diplôme. [En savoir plus](#)

### OBSERVATION & EXPERIMENTATIONS

Inventer une œuvre d'art ou découvrir le fonctionnement de la nature participe de la création et dessine les contours et les possibles - A l'occasion de "Faire Autrement 2" Nous organisons une résidence utopique entre artistes et scientifiques qui traitera du récit pour un nouveau monde.

La Banque Des Territoires - Les Petits Débrouillards - NoDesign - Ministère de la Culture

### LES TROPHÉES DE LA TRANSITION

Après l'organisation d'ateliers pédagogiques axés autour des enjeux climatiques, de la biodiversité, de la santé réalisés entre septembre et mai, les classes participantes viendront présenter leur projet lors du Festival.

La valorisation de leur travail sera présentée aux festivaliers et feront l'objet d'un moment particulier le vendredi 31 mai 2024.

Le Familistère de Guise - Les Petits Débrouillards - Ville de Guise - Rectorat d'Amiens

[Voir la présentation des trophées](#)



## 1 ROUTE THÉMATIQUE - 1 TEMPS - 1 FORMAT

Chaque route thématique est répartie dans un format simple et lisible, avec 3 temps :

- 1 temps de débats - forums pendant 2 heures dans la libre cour de l'aile gauche (510 participant.e.s) sur une demi-journée,
- 4 temps d'ateliers en simultanés pendant 2 heures chacun et répartis sur le site (20+20+50+80 participant.e.s) pour l'autre demi-journée,
- 1 temps de restitution (filmée) des débats et ateliers pendant 1 heure, avec une composante artistique dans le théâtre (465 participant.e.s) en fin d'après-midi.

### JEUDI 30 MAI

OBJECTIFS DU  
DÉVELOPPEMENT DURABLE

ENTREPRISES &  
RÉGÉNÉRATION

### VENDREDI 31 MAI

NOUVEAUX TERRITOIRES  
DE L'ÉDUCATION

ASSOCIATIONS &  
DÉMOCRATIE

### SAMEDI 01 JUIN

LIEUX HYBRIDES  
& COMMUNS DE PROXIMITÉ

COOPÉRATIONS &  
TRANSITIONS JUSTES

Pour chaque route thématique des films ou documentaires, des animations, des parcours de formation ou d'accompagnement peuvent être proposés.

Dans le but de faire résonner les échanges en direct de chaque route thématique, notre partenaire média Le Moment, est présent partout sur le festival.

6 expériences singulières et/ou collectives sont présentées lors des soirées Faire Autrement pour chaque route thématique par leurs créatrices et créateurs.





## REGARDER AUJOURD'HUI DEPUIS LE FUTUR

1 spectacle de rue immersif et participatif joué tous les jours pour mieux comprendre les enjeux de notre société : « Nous sommes en 2054, dans 30 ans. »

Heiko Buchholz était à Faire Autrement en 2022 pour y présenter deux spectacles de rue incluant l'environnement comme étant le décor de la fiction artistique : « Safari ici ! » et « A Travers Temps ».



En 2024, il propose une nouvelle formule artistique qui englobe artistiquement l'ensemble du festival avec des interventions jouées, des enregistrements audio, une émission de radio en partenariat avec le média Le Moment et une exposition.

La nouvelle formule nous projette dans un futur proche, l'an 2054, pour pouvoir observer notre présent via une distanciation artistique et théâtrale et de prendre un certain recul avec le monde dans lequel nous vivons pour mieux voir ce qui nous entoure. Et si les gobelets à usage unique devenaient des artefacts...

Ce projet s'adresse au tout public à partir de 8 ans et englobe tous les lieux du festival. Il est conçu pour être accueilli par +- 2 500 visiteurs.



## LE PALAIS SOCIAL DE L'OUVRIER

### (Re)découvrir le Familistère de Guise, une utopie réalisée :

Autour d'une place transformée avec ses bars et restaurants sous chapiteaux et en terrasses, dans la convivialité, Le Familistère de Guise fait aussi l'objet de présentations au théâtre, à la rencontre de Jean-Baptiste-André Godin et de l'histoire exceptionnelle du site à (re)découvrir, autour de parcours insolites sur le lieu et ses jardins, en courts instantanés, accompagnées de guides enthousiastes.

L'exposition d'Anima (ex) musica, qui redonne vie à des instruments de musique sous la forme d'arthropodes géants, interpelle grands et petits sur la protection de la planète et des insectes, les oreilles et yeux grands ouverts sous la verrière de la cour du pavillon central.



La version finalisée de l'expérience de réalité virtuelle « le Palais » permet de rencontrer J-B-A Godin au cœur de ses interrogations initiales pour sa construction du Familistère.

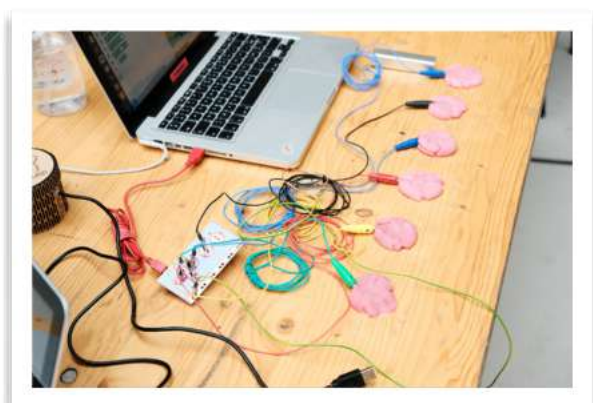
Des échappées accompagnées, sur réservation, invitent à découvrir un moment rare, à la lampe frontale : le Familistère de nuit !



## FAIRE POUR COMPRENDRE - COMPRENDRE POUR AGIR

### Un village d'animation et de sensibilisation pour les enfants, les jeunes et moins jeunes

À travers son dispositif appelé Sciences Tour, le mouvement associatif d'éducation populaire Les Petits Débrouillards proposent des animations ludiques utilisant les sciences, pour mieux comprendre les problématiques d'aujourd'hui et les enjeux de demain autour des questions de l'environnement et de la biodiversité, du mieux vivre ensemble et du numérique.





# CONVIVIALITÉ - FESTIVITÉ - RENCONTRES

## Les soirées Faire Autrement :

Chaque soir, les participant·e·s de **Faire Autrement** sont invité·e·s à rejoindre à quelques pas du Familistère, les grands ateliers de Mob-ion pour y découvrir, dans un cadre décontracté, une douzaine d'expériences innovantes présentées par leurs créateurs et créatrices.

Chacune de ces soirées proposera également, dans un cadre festif et convivial, des animations fictionnelles, un diner, des spectacles originaux et des DJ sets.



## COMMUNICATION ET DIFFUSION DE FA 2024

### RELATION PRESSE & PARTENARIAT MÉDIA

Envoi de communiqués de presse et d'un dossier de presse sur une base de médias nationaux, régionaux et spécialisés sur la question des Objectifs de Développement Durable.

Partenariat avec un média national et le pure player « Le Moment ».

Installation d'un village des médias durant l'événement avec la mutualisation d'un studio radio et d'un plateau TV.



### RÉSEAUX SOCIAUX - PUBLICITÉ

Diffusion d'une campagne de communication « Je suis ..., et je fais autrement » pour toucher l'ensemble des écosystèmes identifiés correspondants aux différentes thématiques de l'événement.

Diffusion de messages portant sur la programmation de **Faire Autrement** et sur les actualités des parties prenantes de l'événement.

### E-MAILING

Diffusion de messages portant sur la programmation de Faire Autrement et sur les actualités des parties prenantes de l'événement.

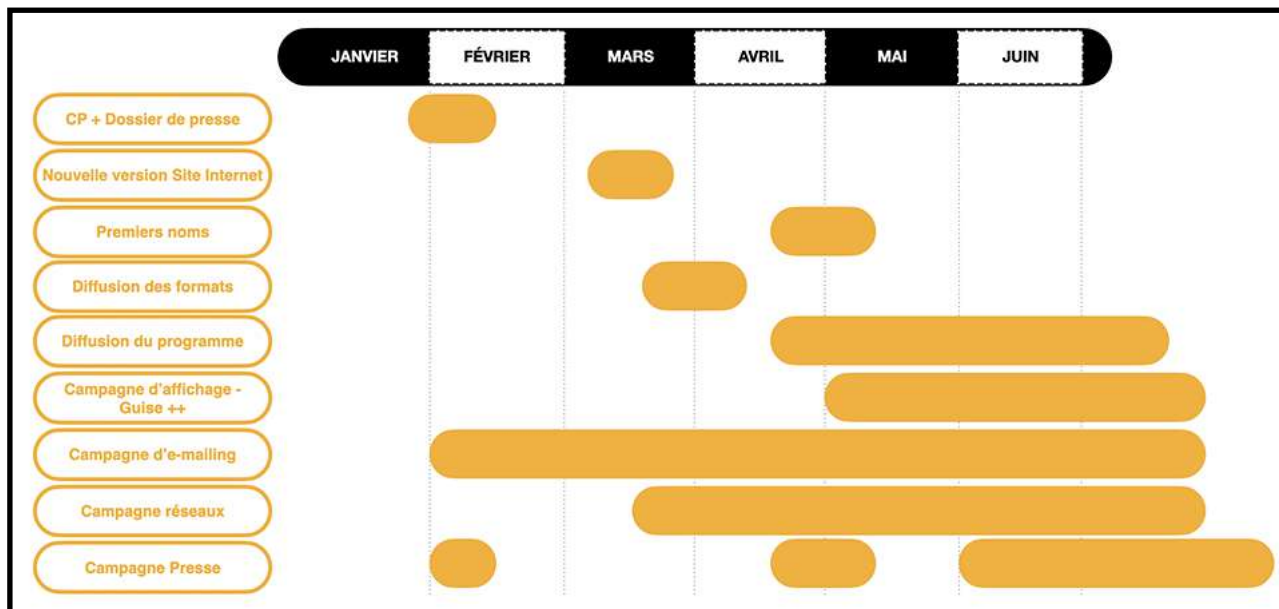




## AFFICHAGE

Campagne d'affiche dans Guise et sa périphérie.

## PLANNING PRÉVISIONNEL



# INFORMATIONS PRATIQUES



## ADRESSE

Le Familistère de Guise  
Place du Familistère  
02120 GUISE

## EN TRAIN

La gare SNCF la plus proche se trouve à Saint-Quentin (02 100).

Il est possible de se rendre au Familistère en autocar depuis la gare de Saint-Quentin.

## EN (CO)VOITURE

- St-Quentin > Guise : 25 km par D1029
- Laon > Guise : 41 km par D4 puis D946
- Amiens > Guise : 104 km par A29 puis A26 puis D1 puis D1029
- Reims > Guise : 93 km par A26 puis N2 puis D946
- Lille > Guise : 110 km par A23 puis D649 puis D934 puis D946
- Paris > Guise : 186 km par A1 puis A29 puis A26 puis D1 puis D1029

## NAVETTES SAINT-QUENTIN <> GUISE

Des navettes seront proposées tous les jours en début et fin de journée entre les hôtels, la gare de Saint-Quentin et le Familistère de Guise.

## SE LOGER

L'Office de Tourisme et des Congrès de St-Quentin a négocié pour vous des tarifs avantageux dans les hôtels du territoire. De nombreux gîtes et chambres d'hôtes sont également disponibles.

Retrouvez l'intégralité de l'offre hôtelière proposée à cette adresse : <https://www.familistere.com/fr/actualites/agenda-culturel/faire-autrement>

Pour toutes questions ou demandes de réservations, contactez Karine Agry par téléphone au +33(0)323.678.048 ou par mail : [karine.agry@saint-quentin.fr](mailto:karine.agry@saint-quentin.fr)

## JOURS ET HORAIRES D'OUVERTURE

- Jeudi 30 mai : 12h à 19h
- Vendredi 31 mai : 09h à 21h
- Samedi 01 juin : 09h à 23h
- Dimanche 02 juin : 09h à 13h

[www.faire-autrement.fr](http://www.faire-autrement.fr)





# PRÊT POUR FAIRE AUTREMENT AVEC NOUS ?

